



Provisto Por:



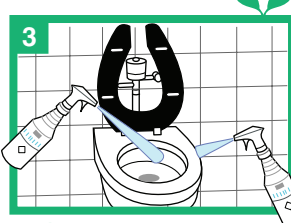
1890 Chrysler Dr.  
Belvidere, IL 61008  
815-547-3737  
sales@2hdi.com  
www.HDi3.com



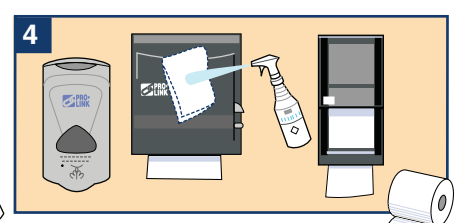
1 Junte el equipo. Prepare el área. Ponga el letrero de "Baño Cerrado" en la puerta.



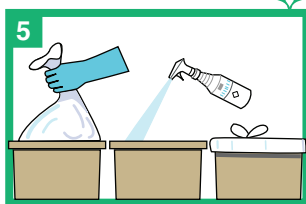
2 Use el equipo de protección personal adecuado.



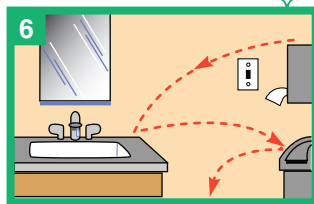
3 Rocíe dentro y fuera del inodoro. No le baje el agua. Déle tiempo al desinfectante para actuar.



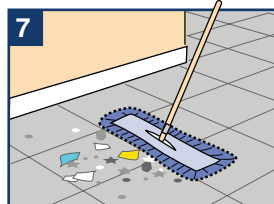
4 Ponga productos de higiene y limpie los dispensadores.



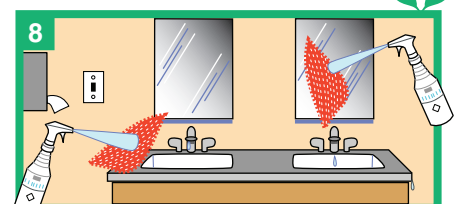
5 Saque la basura, desinfecte el basurero y cambie las bolsas.



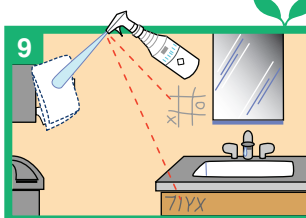
6 Saque el polvo de arriba hacia abajo; y recoja basura.



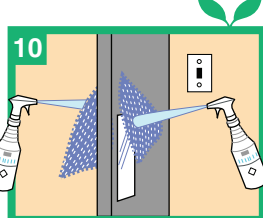
7 Trapee el piso.



8 Rocíe y limpie los lavamanos, mostrador y espejos. Deje reposar el desinfectante.



9 Saque grafiti y desinfecte las superficies más usadas.



10 Limpie y desinfecte la puerta de entrada por dentro y fuera.



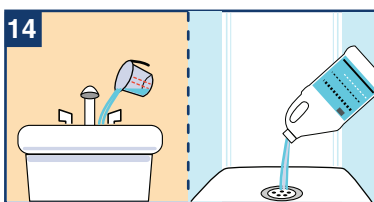
11 Use el trapeador como émbolo para remover el exceso de agua. Restriegue dentro de los inodoros y baje el agua.



12 Limpie los inodoros por fuera. Cambie y limpie los paños frecuentemente.



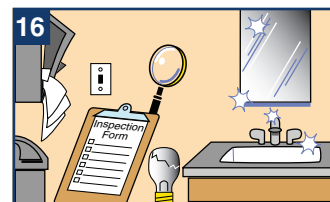
13 Limpie las paredes alrededor de los inodoros y pula el cromo.



14 Tratar el desagüe con un producto de mantenimiento de drenaje si es necesario.



15 Trapee con líquido desinfectante.



16 Inspeccione su trabajo y reporte cualquier reparación necesaria.

= Proceso de Limpieza Verde

## Consejos de Limpieza Verde

- Siempre aplique el producto en rocío o en el trapo.
- Use productos correctamente diluidos, preferiblemente por medio de un sistema dispensador.
- Asegúrese que todas las botellas estén marcadas apropiadamente.
- Nunca mezcle productos de limpieza.
- Periódicamente restriegue los pisos del baño con la máquina de restriego y el desinfectante.
- Asegúrese que los desinfectantes reposen el tiempo apropiado.
- Use trapos de micro fibra cuando sea posible y trapos con diferentes colores según el área que este trabajando.

Pro-Link, Inc.