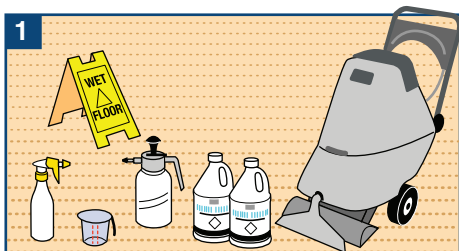




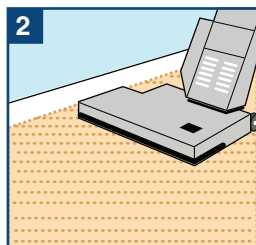
Provisto Por:



1890 Chrysler Dr.  
Belvidere, IL 61008  
815-547-3737  
sales@2hdi.com  
www.HDI3.com



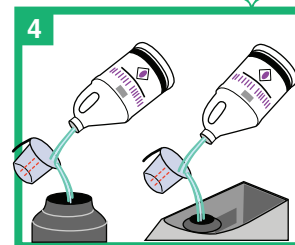
1 Junte el equipo.



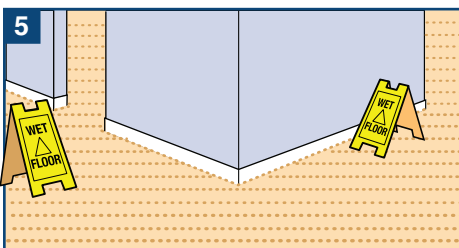
2 aspire el área profundamente.



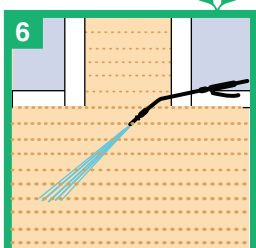
3 Use el equipo de protección personal adecuado.



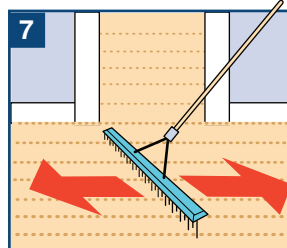
4 Mezcle correctamente el prerrociador y el limpiador de extracción en el envase o máquina apropiada.



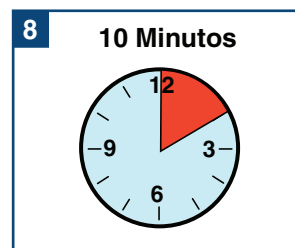
5 Coloque los letreros de piso mojado en todas las entradas.



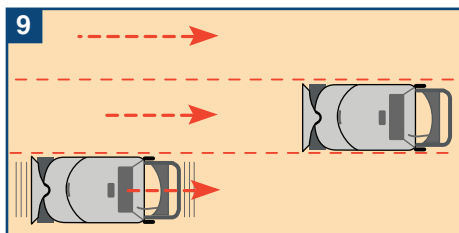
6 Rocíe la alfombra con la solución de prerrociado usando el rociador a presión.



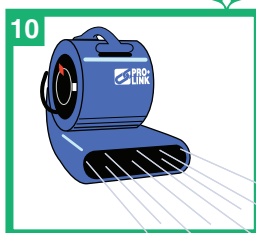
7 Use un rastrillo de alfombras en áreas de mayor suciedad.



8 Deje reposar por 10 minutos antes de extraer.



9 Use el método del pase doble con el extractor y sobrepase el área. Enjuague si es necesario.



10 Deje secar por un tiempo antes de que transiten personas.

= Proceso de Limpieza Verde

## Consejos de Limpieza Verde

- Deje saber cuando la alfombra se va a quitar porque esto puede afectar a algunos individuos.
- Cuando prerrocíe, la solución debe ser aplicada con un rociador en cantidades gruesas, es mejor que un rocío fino.
- Disminuya la cantidad de químicos usados en el producto diluyendo el producto correctamente.
- Use el mínimo de agua posible.
- El equipo tiene que estar funcionando perfectamente para disminuir acumulación de moho y suciedad.
- Aumente la ventilación si es posible. Las alfombras deberían estar secas en 24 horas.